



# Infrastrutture e mobilità per vincere la sfida di Expo

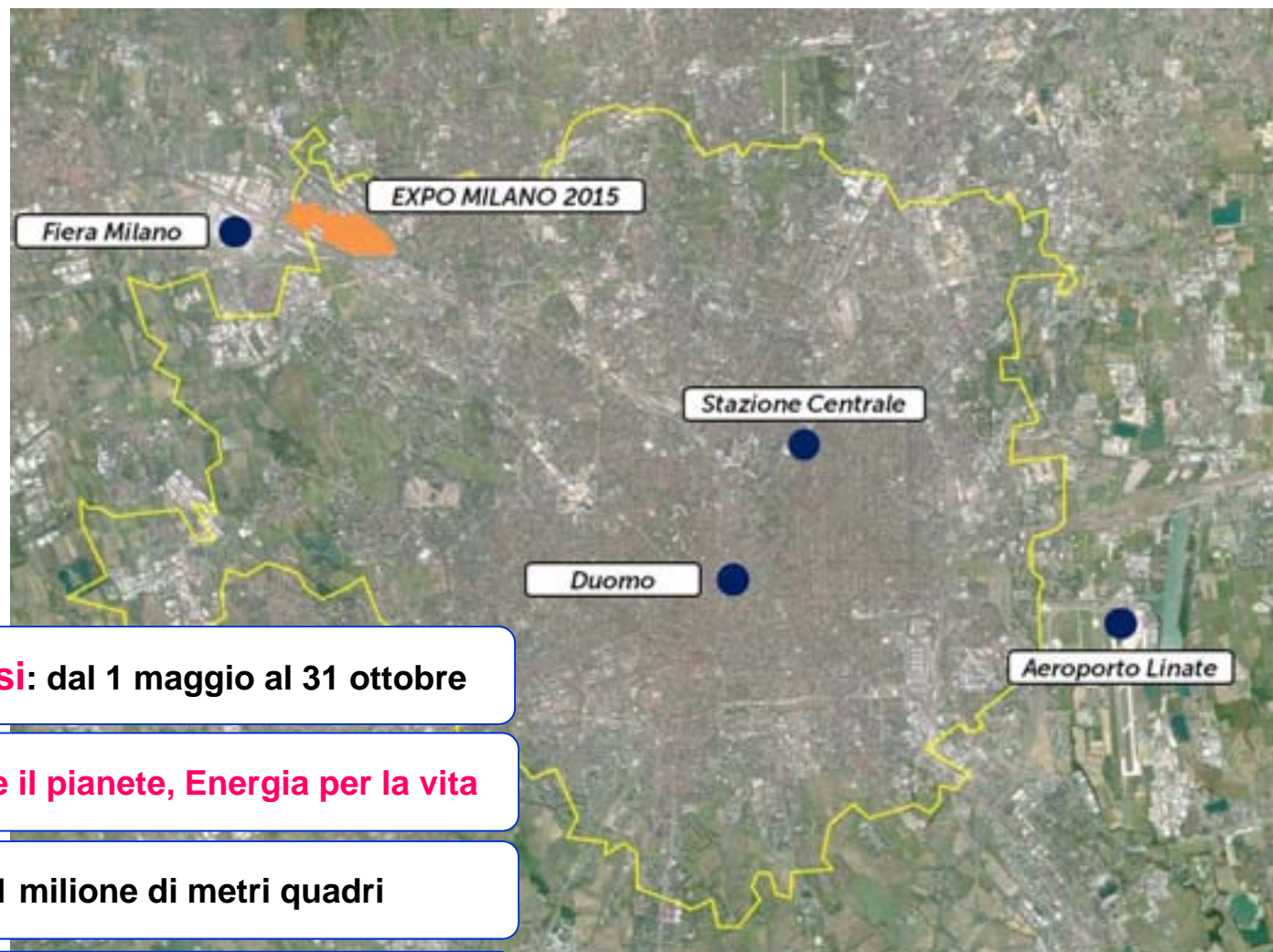
Milano, 11 febbraio 2014

Ing. Alessandro Cervetti  
People Mobility Engineer  
Operations Division

[www.expo2015.org](http://www.expo2015.org)



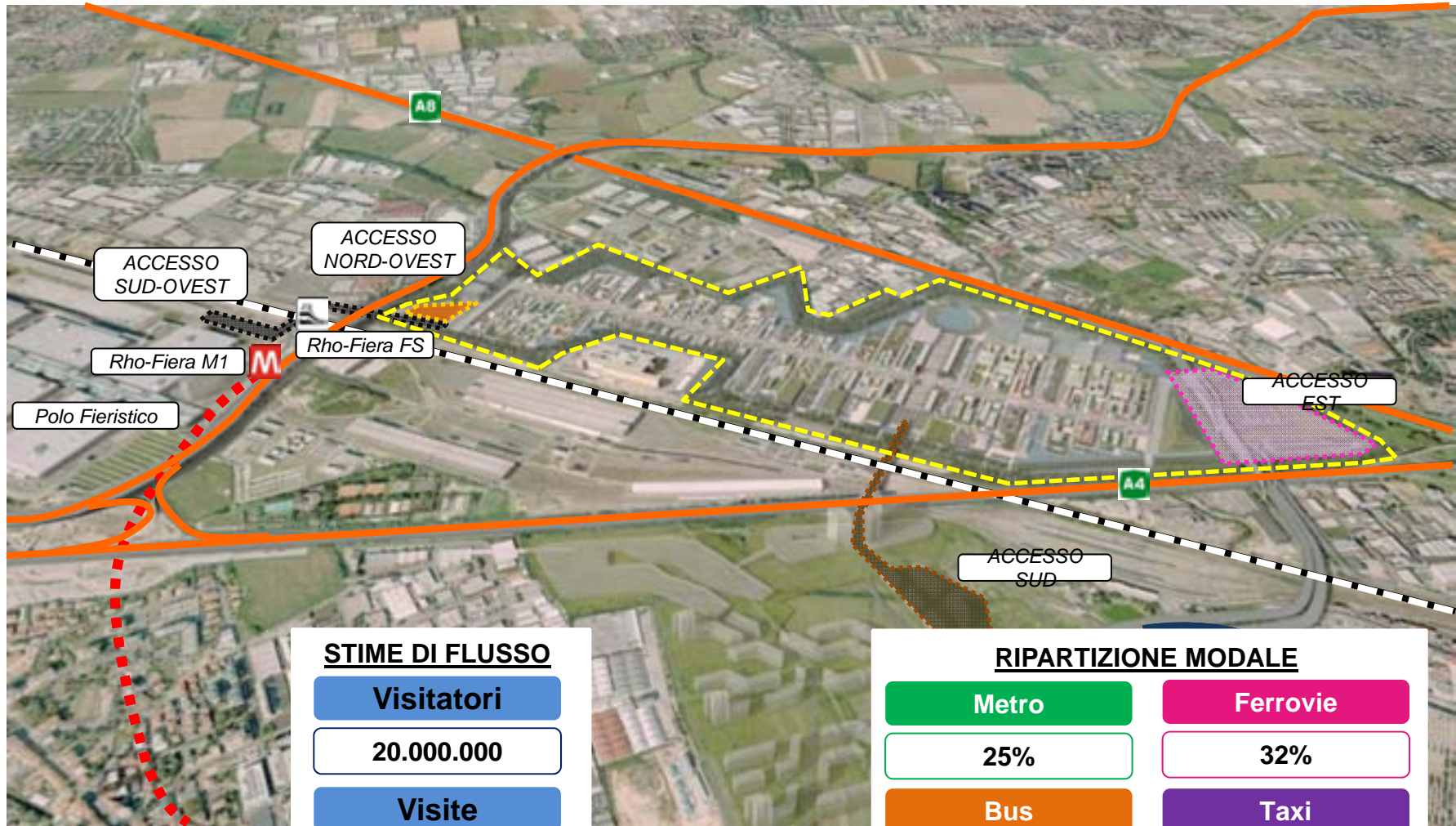
# EXPO 2015



Periodo	<b>6 mesi:</b> dal 1 maggio al 31 ottobre
Tema	<b>Nutrire il pianeta, Energia per la vita</b>
Sito	1 milione di metri quadri
Partecipanti ufficiali	<b>142</b> a gennaio 2014



# IL SITO E I FLUSSI



**STIME DI FLUSSO**

<b>Visitatori</b>
20.000.000
<b>Visite</b>
24.000.000

**RIPARTIZIONE MODALE**

<b>Metro</b>	<b>Ferrovie</b>
25%	32%
<b>Bus</b>	<b>Taxi</b>
19%	4%
<b>Auto</b>	
20%	



# LE OPERE INFRASTRUTTURALI

## Scala regionale



# LE INFRASTRUTTURE

## Scala locale

