



Piano Strategico 2010-2016

Mobility Conference 2010

Milano, 8 febbraio 2010



**AEROPORTI
DI MILANO**
LINATE E MALPENSA

- A luglio 2008 SEA ha finalizzato il proprio Piano Strategico 2009-2016, alla luce del de-hubbing di Alitalia avvenuto nel mese di marzo dello stesso anno
- Conseguentemente sono state attivate le azioni per superare il periodo cosiddetto di contingency e indirizzare la strategia di lungo periodo di SEA
- E' stato necessario rimodulare sull'orizzonte 2010-2016 il precedente Piano alla luce della crisi economica e dei suoi impatti sul comparto del trasporto aereo, della definizione della vicenda Alitalia, e dello start up di Lufthansa Italia, al fine di
 - valutare la coerenza strategica del piano e validarne la sostenibilità economica tenendo conto degli elementi emersi o finalizzati negli ultimi 12 mesi
 - definire le azioni aggiuntive che si rendono necessarie
 - quantificarne gli impatti sul sistema degli stakeholder di SEA

Il Piano 2010-2016 si sviluppa sulla base di un modello di business bilanciato sui tre terminal di SEA

Business model di riferimento

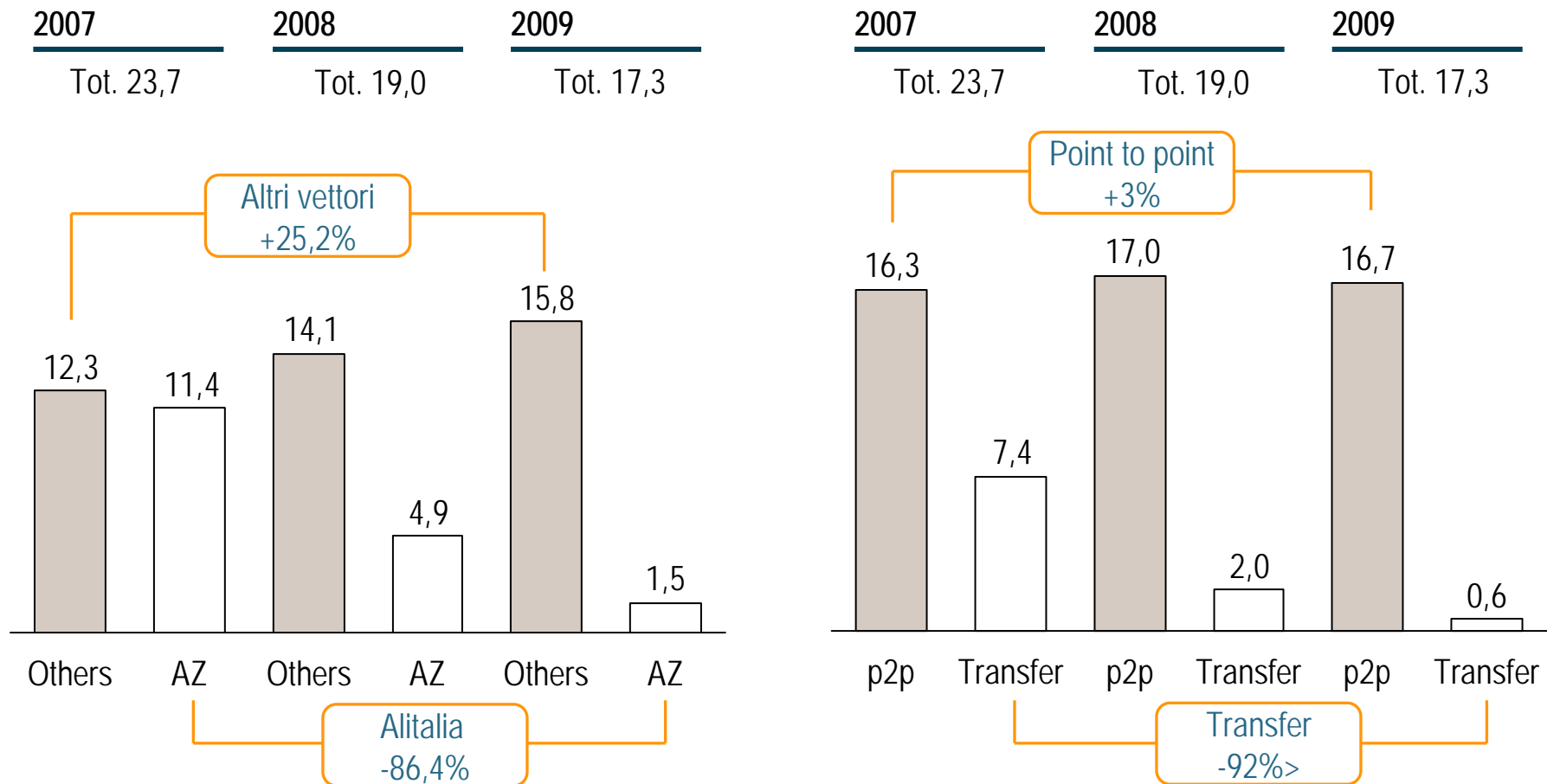
Il Piano Strategico 2010-2016 è costruito sulla base di un **business model bilanciato sui tre terminal** gestiti da SEA delineando:

- il percorso per riportare **Malpensa T1** al ruolo di grande aeroporto intercontinentale con ruolo di **Hub**, anche, a tendere, attraverso un modello innovativo che favorisca l'integrazione tra vettori LCC feeder dei network carriers sul lungo raggio (**hub multivettore**)
- il consolidamento del **T2** come "**Low Cost airport**", con un modello d'offerta adeguato
- lo sviluppo di **Linate** come **City Airport** per la business community milanese, sulla base dell'attuale assetto di regolazione del traffico per cui non è ipotizzata alcuna revisione



I risultati del 2009 evidenziano la bontà delle scelte compiute: Malpensa cresce con il contributo dei vettori "non Alitalia" in logica "point2point"

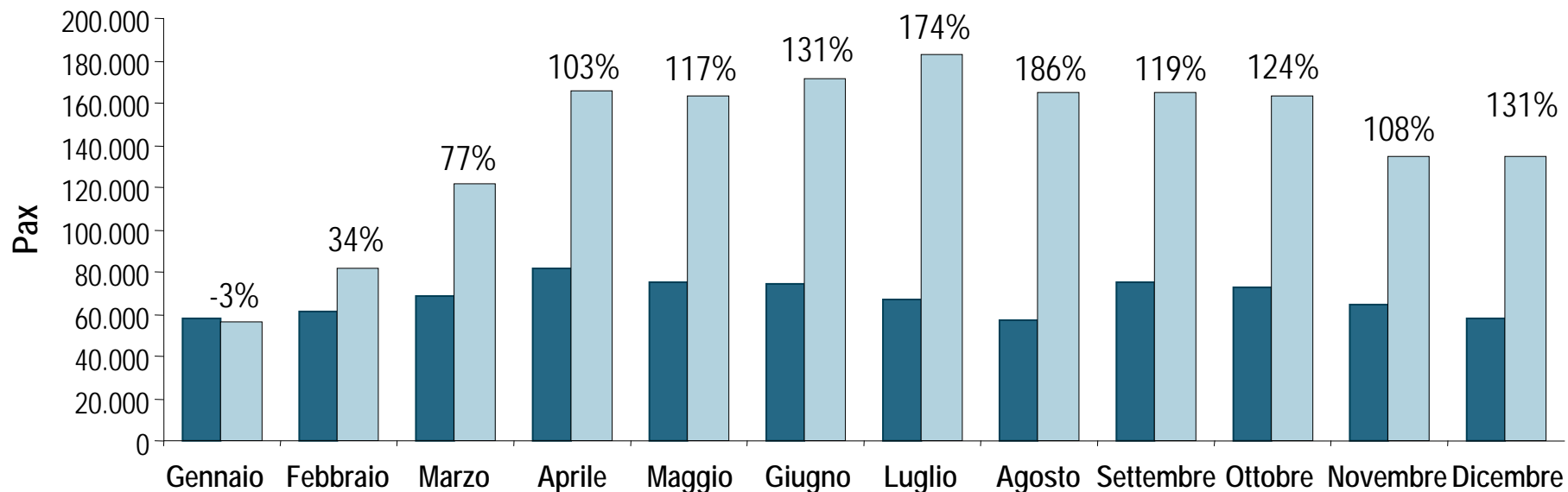
Evoluzione traffico pax a Malpensa [Mio. pax.]



Risultati aviation

La crescita del Gruppo Lufthansa

Andamento 2009 vs 2008 Malpensa - Gruppo Lufthansa

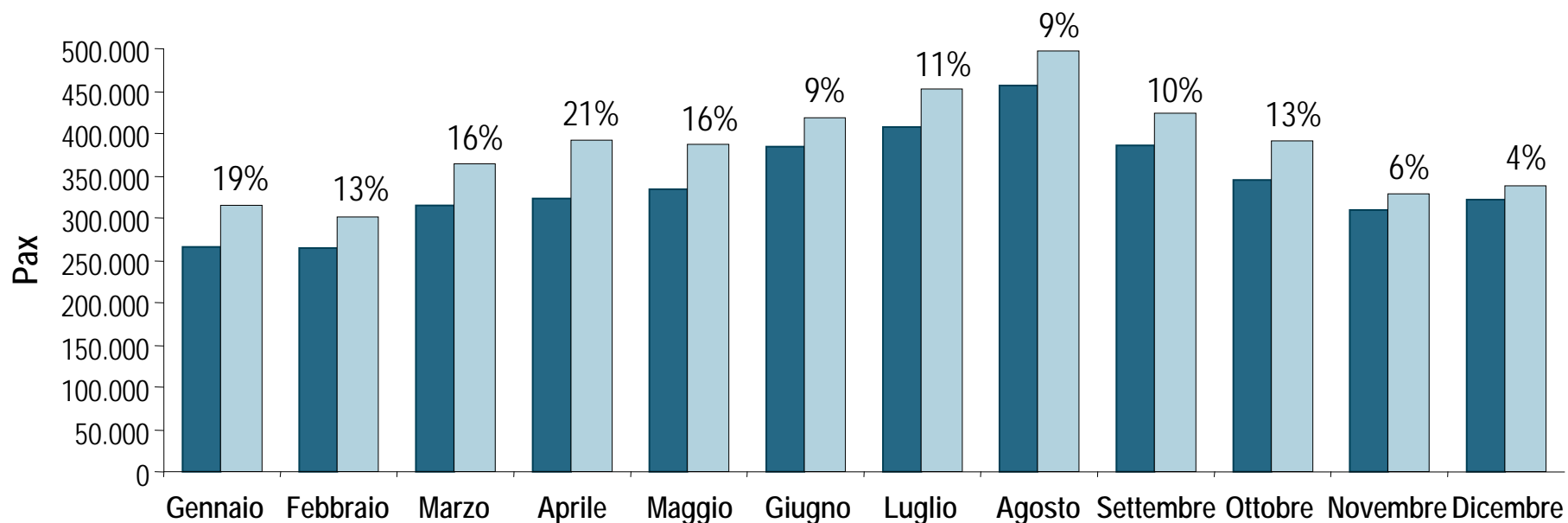


Totale periodo gennaio-dicembre 09 = +109%
4 nuove destinazioni dalla S10

Risultati aviation

La crescita di easyJet

Andamento 2009 vs 2008 Malpensa - Traffico easyJet

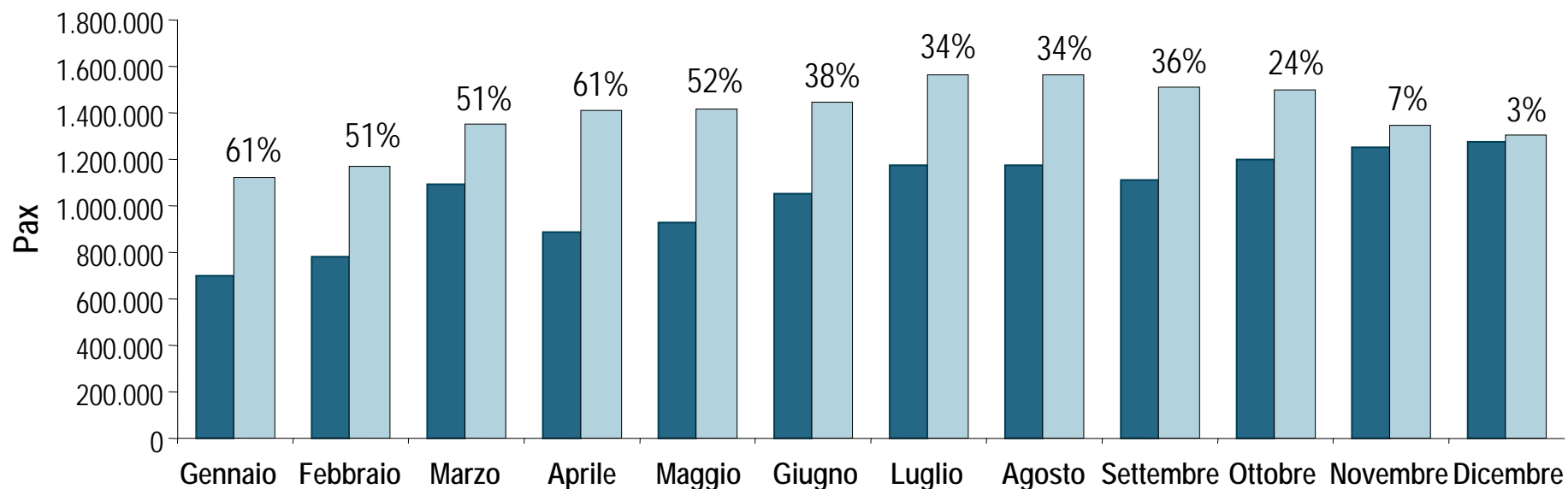


Totale periodo gennaio-dicembre 09 = +35%

Risultati aviation

Altri vettori

Andamento traffico 2009 vs 2008 Malpensa – Altri vettori (escluso gruppo AZ)

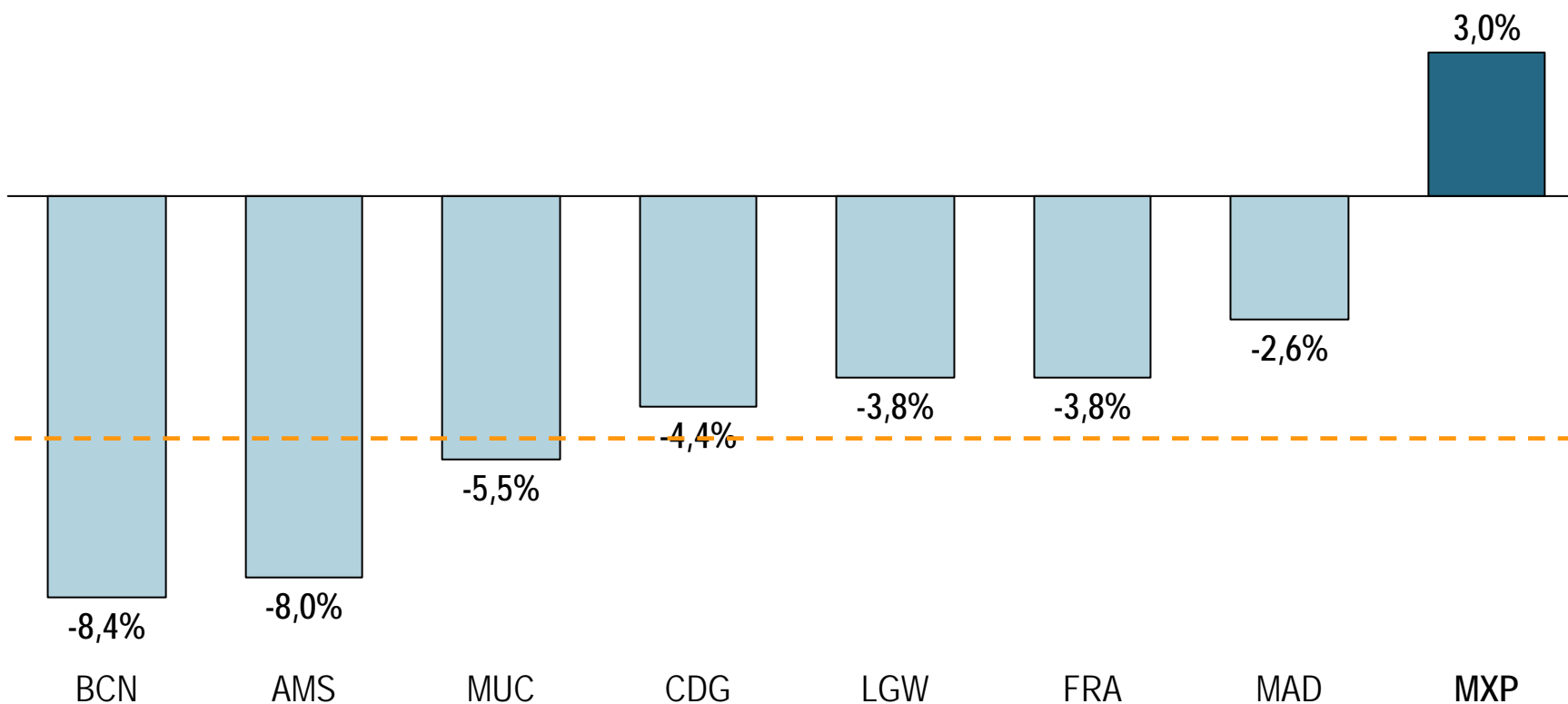


Totale periodo gennaio-dicembre 09 = +12%

Risultati aviation

Mxp è l'unico grande aeroporto a crescere in Europa nel periodo aprile/dicembre

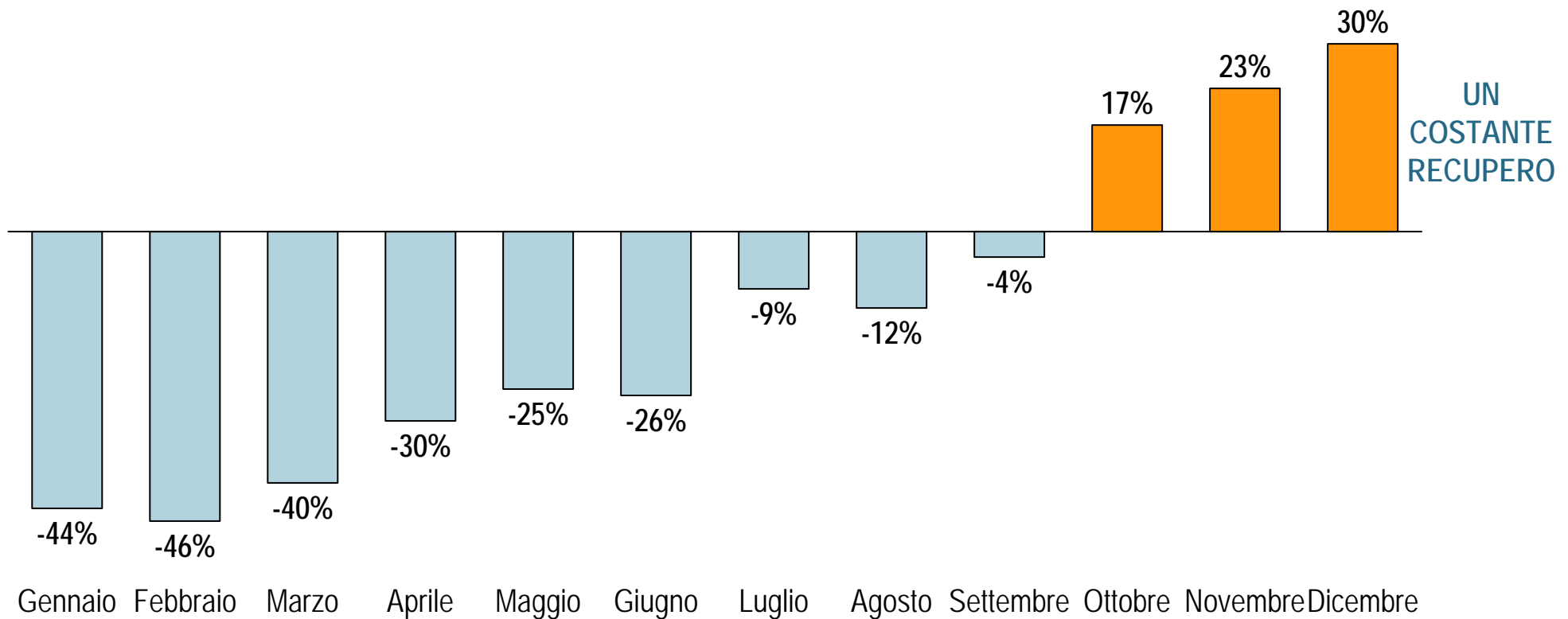
Andamento traffico selezione di aeroporti europei apr-dec 09 [%]



Risultati aviation

Traffico Cargo trend mensile

Andamento 2009 vs 2008 – Variaz. mese su mese



Alitalia si è ritirata completamente dal mercato cargo

Confermiamo il piano investimenti per 1,4 EUR Bn su un orizzonte esteso, coerentemente con le nuove curve di traffico

Piano Investimenti – Opere principali

Raccordo Sud

Terzo Terzo

Terminal 2 aerostazione
miglioramento servizi piazzale
aeromobili

Albergo

Terza Pista

Cargo City

- In termini di **investimenti per passeggero**, sino al 2016 SEA investirà in media su Malpensa 3,4 EUR/pax, valore in linea con i principali competitors (es. Monaco 3,7 EUR/pax)
- Gli sviluppi infrastrutturali di medio e lungo termine saranno realizzati in **autofinanziamento**, e permetteranno di dotare Milano di un sistema aeroportuale in grado di gestire oltre **50 milioni di passeggeri**, per poter "essere puntuali" con l'appuntamento **dell'Expo 2015**

Bilaterali, tariffe, iter semplificati ed infrastrutture di accesso sono fattori abilitanti che massimizzano i risultati del Piano ed i suoi impatti sul sistema

Leve abilitanti ed impatti sul sistema di riferimento

Leve abilitanti

Accordi bilaterali

- Elemento cruciale per lo sviluppo dell'accessibilità del Paese
-

Adeguamento tariffario

- Necessario per il riallineamento alla media Europea e per sostenere gli investimenti
-

Semplificazione iter autorizzativi

- Essenziale per la tempestiva realizzazione delle opere infrastrutturali
-

Infrastrutture di accesso-connettività agli aeroporti

- Sviluppo di accessibilità e connettività stradale e ferroviaria, incluso il collegamento diretto con la rete ad Alta Velocità

Impatti sul sistema

Sviluppo economico ed occupazionale del territorio

- Linate e Malpensa come generatori di occupazione e propulsori dello sviluppo economico della Lombardia e del Nord Italia
-

Reti aeroportuali

- SEA come catalizzatore e fulcro di un sistema integrato di aeroporti del Nord Italia