

**FONDAZIONE LEGAMBIENTE INNOVAZIONE**

tel. 02 45 47 57 77 | fax 02 45 47 57 76 | e-mail [fondazione@legambiente.org](mailto:fondazione@legambiente.org) | [www.legambiente.org](http://www.legambiente.org)

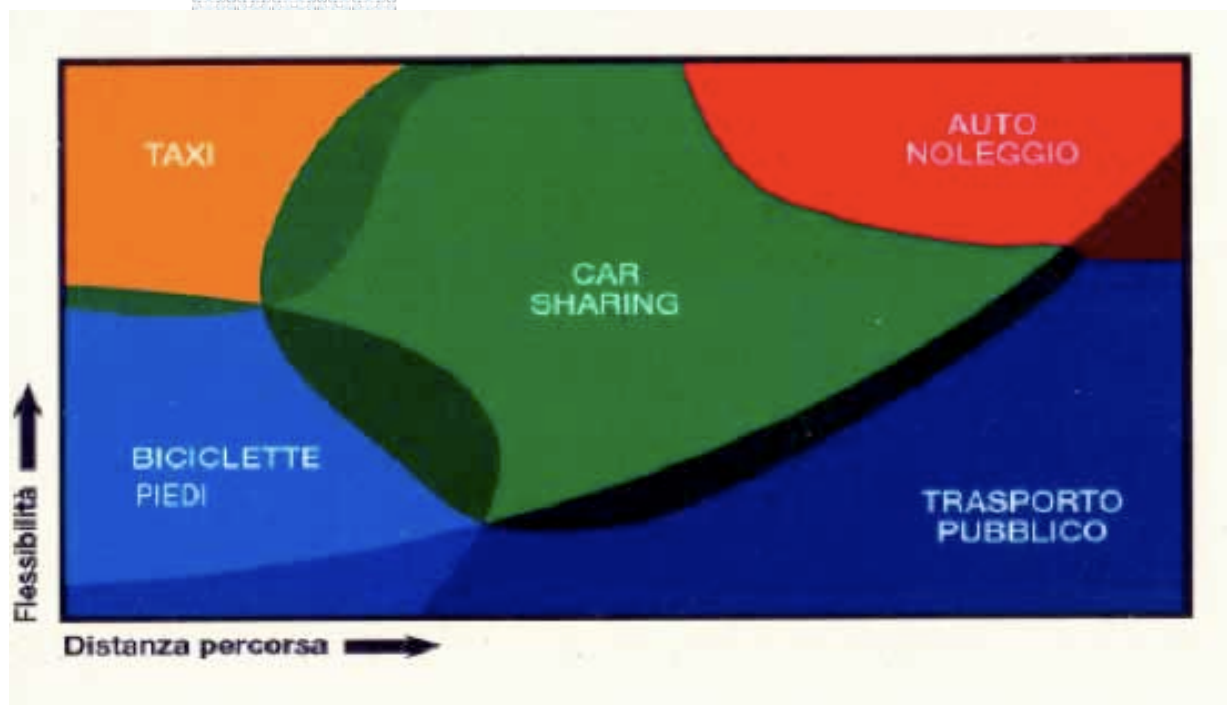
**La prima Centrale di Mobilità italiana**

**“AGENZIA VIAGGI  
MULTIMODALI  
DI EXPO 2015”**

# La Centrale di Mobilità

LA CENTRALE DI MOBILITÀ

## LA MULTIMOBILITA'



**Si è conclusa l'era del monoutilizzo dell'auto privata**

# La Centrale di Mobilità

## COSA E'

- un centro servizi che studia e mette a disposizione le **combinazioni ottimali per gli spostamenti**
- uno spazio (fisico e virtuale) accessibile a tutti coloro che cercano **informazioni personalizzate**
- un'occasione di **city marketing**

# La Centrale di Mobilità

## COSA OFFRE (1)

### INFORMAZIONE, MARKETING E ASSISTENZA

- orari e tariffe
- informazioni turistiche
- gestione reclami

### VENDITA E PRENOTAZIONE

- biglietti per tutti i mezzi di trasporto pubblico
- offerte alberghi
- ingressi ad eventi e convegni

# La Centrale di Mobilità

## COSA OFFRE (2)

### ACCESSO A NUOVI SERVIZI

- abbonamenti speciali
- pacchetti all-inclusive
- biglietti combinati (es: car sharing, treno e bike sharing)

### NETWORK METROPOLITANO

- promozione itinerari e viaggi interurbani
- messa in rete delle offerte

# La Centrale di Mobilità

## IL CASO TEDESCO

- la prima Centrale di Mobilità è stata realizzata nel 1991
- oggi ne esistono più di 60



## FRANCOFORTE

- Numero Verde sempre in funzione
- ampio servizio all'utente

# La Centrale di Mobilità

## IL CASO AUSTRIACO

### NETWORK REGIONALE

- 8% di cambiamento di abitudini di mobilità
- immagine coordinata
- sviluppo territoriale



# La Centrale di Mobilità

## ESPERIENZE EUROPEE

- **Tessalonico (Grecia)**: una Centrale di Mobilità che fornisce informazioni nell'area metropolitana a cittadini, turisti e visitatori
- **Porto (Portogallo)**: una Centrale di Mobilità con partnership Amministrazione/operatori del trasporto
- **BadenMobil (Svizzera)** offre informazioni e servizi a livello comunale, regionale e nazionale



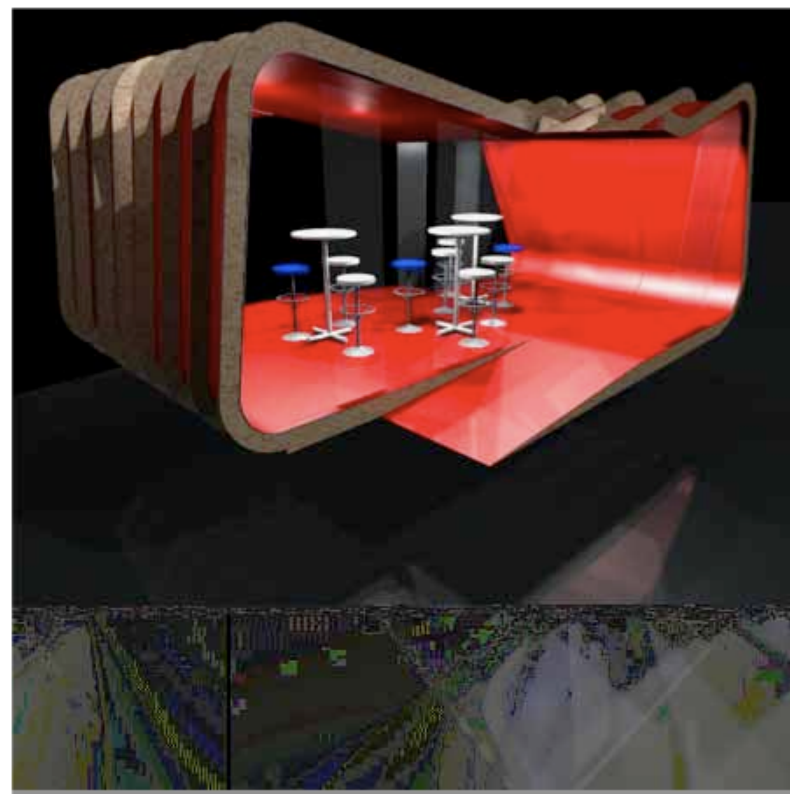
MOBILITÄTSDURCHBLICK SCHWEIZ



# La Centrale di Mobilità

## ESPERIENZE EUROPEE

- **Avvicinarsi ai cittadini**
- **Nuovi strumenti di promozione e marketing**



# La Centrale di Mobilità

## I FATTORI DETERMINANTI PER IL SUCCESSO

- **Modello partecipato e istituzionale:** tutti i gestori di servizi di mobilità sono coinvolti + enti locali come partners
- **Personale:** motivato e ben qualificato per garantire un servizio di qualità
- **Ubicazione:** presso un nodo importante di intermodalità o in centro città
- **Investimento economico:** risorse pubbliche che garantiscano la copertura dei costi di gestione

# Il contesto milanese

## AMPIA GAMMA DI "FRUITORI"

- residenti
- rappresentanti e liberi professionisti
- pendolari, visitatori occasionali e turisti

## NUOVE POLITICHE DI MOBILITA'

- **ecopass** a Milano
- **bike sharing** e **car sharing** a Milano e provincia



ECOPASS:  
Meno traffico più aria pulita

# Il contesto milanese

## NUOVE SCELTE POLITICHE

- Patto regionale per il trasporto pubblico
- integrazione tariffaria

## PROBLEMATICITA'

- **scarsa informazione** sull'accesso ai servizi di mobilità
- **disaggregazione dell'offerta** di mobilità

# La Fondazione Legambiente Innovazione



Soggetto costituito da Legambiente nel 2007 per  
**promuovere l'innovazione in campo ambientale**

## RECENTI INIZIATIVE

- Premio Innovazione Amica dell'Ambiente
- **“Muoversi a Milano”** - guida per gli spostamenti in città

## SERVIZI

- **Ecosportello** per lo sviluppo di politiche locali sostenibili nei campi energetico, dei rifiuti e degli acquisti verdi

# Il progetto per Milano e l'area milanese

## EXPO 2015

- un'occasione unica di **crescita e innovazione**
- **Milano al centro di una rete** di scambi commerciali, culturali e turistici
- nasce la **prima Centrale di Mobilità italiana**  
**“AGENZIA VIAGGI MULTIMODALI DI EXPO 2015”**



# Il progetto per Milano e l'area milanese

## IL SOGGETTO PROPONENTE:

- Fondazione Legambiente Innovazione

## GLI ATTORI:

- Ministero dell'Ambiente
- Provincia di Milano
- Camera di Commercio
- SEA
- aziende di trasporto pubblico
- Regione Lombardia
- Comune di Milano
- AMA Milano
- Fondazione Fiera Milano
- aziende servizi ferroviari

# Il progetto per Milano e l'area milanese

## PRIMA FASE (STUDIO, ANALISI e START UP)

- **analisi e benchmarking**
- **Piano Economico e Gestionale**
- **Piano di Sviluppo**
- **avvio dei "Tavoli degli Attori"**
- **stipula di convenzioni e partnership**
- **progettazione immagine coordinata e attività marketing**
- **predisposizione e inaugurazione sede centrale**



# Il progetto per Milano e l'area milanese

## SECONDA FASE (START UP, GESTIONE e SVILUPPO)

- implementazione **sito web/portale**
- **formazione personale**
- **start up** ed **sperimentazione sul campo**
- **promozione e marketing**
- **gestione e sviluppo** della Centrale di Mobilità

# Il progetto per Milano e l'area milanese

## TEMPI DI REALIZZAZIONE

- 3 anni

## RISORSE

- 900mila euro

## LE RICHIESTE

- **Forte determinazione politico-istituzionale** (Centrale di Mobilità quale strumento fondamentale della futura Agenzia provinciale di Mobilità)
- **Risorse** certe e costanti (previa verifica dei risultati)
- **Tutti gli attori devono partecipare** (nessuno può costituire e gestire da solo una Centrale di Mobilità)
- Studio e definizione comune della **forma migliore di Governance** (Centrale di Mobilità che prende forma a Milano; l'esperienza viene poi replicata su tutto il territorio regionale)